



# Centro de Formação

Professora Maria Helena Mira Mateus

## DA LEITURA À ESCRITA, A EMOÇÃO DAS PALAVRAS Sessão 6

# Agenda de Trabalhos

- Feedback das Formandas
- Da leitura à escrita:
  - escrever à maneira de ...;
  - escrever a partir de ...;
  - escrever a propósito de...
- As competências subjacentes ao processo de escrita: caligráfica, fonológica, ortográfica, sintática e textual.
- O processo de escrita: da planificação à textualização; **a revisão com enfoque na autocorreção e correção orientada.**

## Escrita à maneira de...



Canta o melro no loureiro,  
A rola nos trigueirais,  
Canta o rouxinol encantado,  
De noite lá nos canaviais.

Claro e limpo nasce o sol  
Por entre as nuvens sombrias;  
Como pode o sol ser velho,  
Se nasce todos os dias?

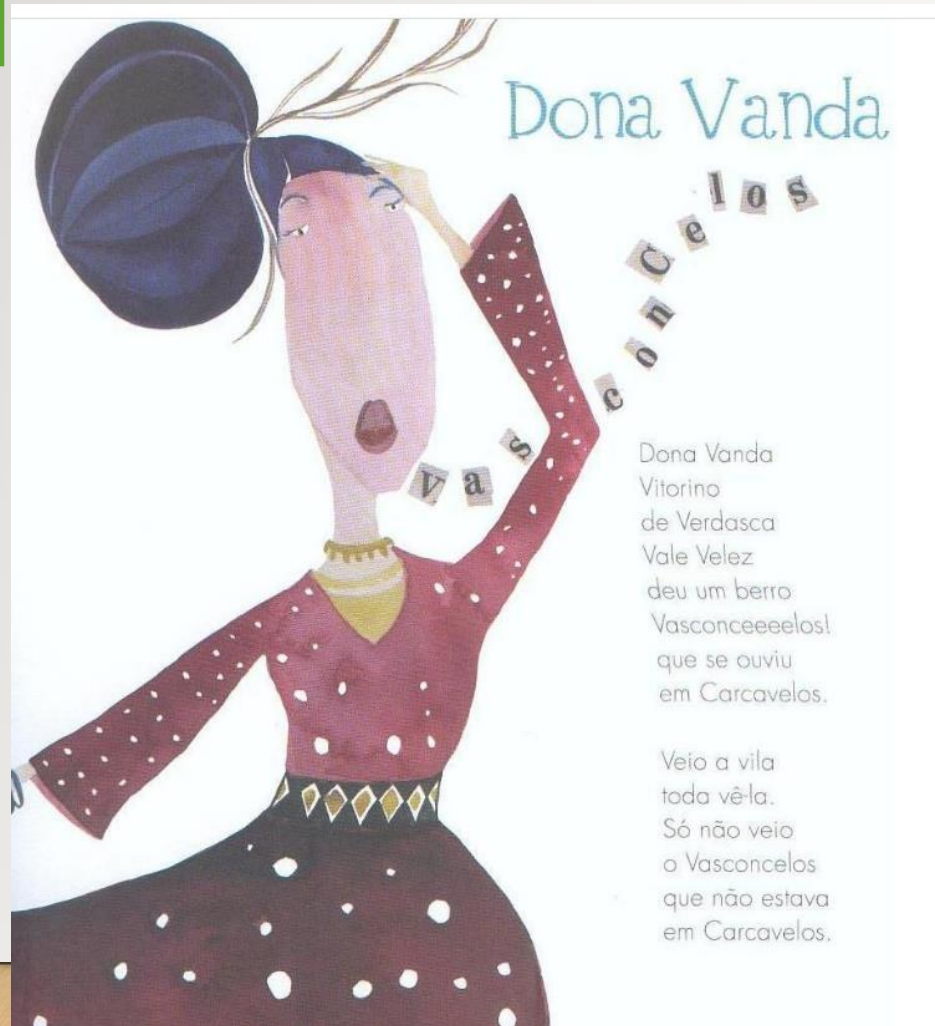
Que projeto? Que DAC? Que interdisciplinaridade?

Português: Poesia: rima, quadras

História e Cultura portuguesa: Quadras sobre reis; sobre dia da mãe; Santos Populares

Estudo do Meio e Cidadania: Ambiente, Flora, Fauna...

## Da leitura à Escrita consciente... (com consciência fonológica e ortográfica)



Ler o texto de António Torrado  
Detetar o fonema-grafema  
predominante.  
Identificar as rimas.

Escrever texto com outro fonema-  
grafema ou grupo consonântico (por  
exemplo S ou Tr...)

Sugerir que seja sobre um nome de  
pessoa (ex. Simão, Sandra...)

Reforço do uso das maiúsculas.

# Da leitura à Escrita consciente... (consciência sintática)

- <https://poesiainfantilblog.wordpress.com/fernando-pessoa/>

## POEMA PIAL

Toda a gente que tem as mãos frias

Deve metê-las dentro das pias.

Pia número UM,

Para quem mexe as orelhas em jejum.

Pia número DOIS,

Para quem bebe bifés de bois.

Pia número TRÊS,

Para quem espirra só meia vez.

Pia número QUATRO,

Para quem manda as ventas ao teatro.

Pia número CINCO,

Para quem come a chave do trinco.

Pia número SEIS,

Para quem se penteia com bolos-reis.

Pia número SETE,

Para quem canta até que o telhado se derrete.

Pia número OITO,

Para quem parte nozes quando é afoito.

Pia número NOVE,

Para quem se parece com uma couve.

Pia número DEZ,

Para quem cola selos nas unhas dos pés.

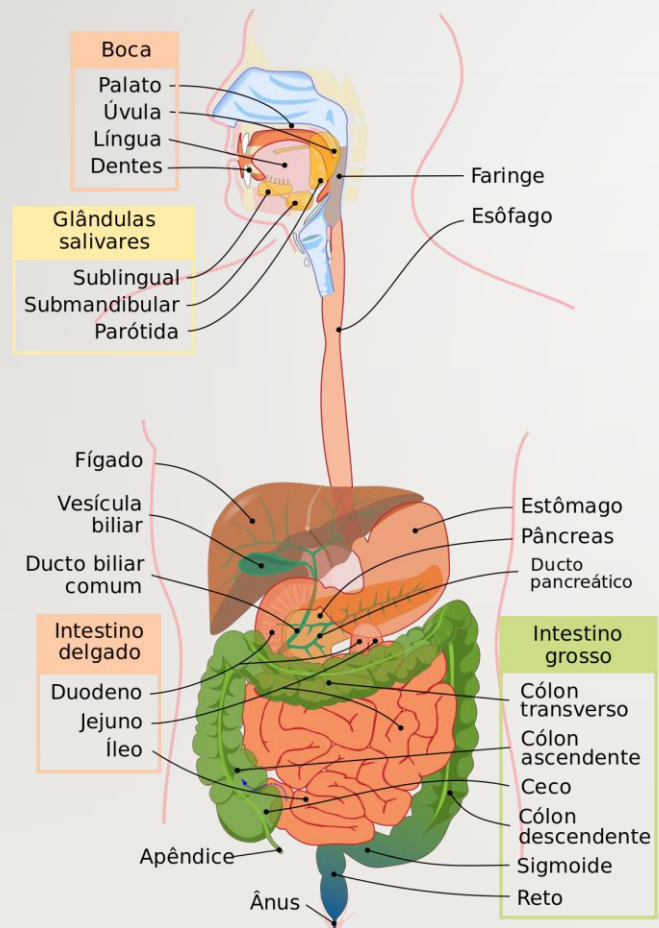
E, como as mãos já não estão frias,

Tampa nas pias!

Poema Mural (Muro número UM...) ou Poema Garrafa de Água; Poema Sabonete  
Temática: Como proteger o Ambiente; Poupar água; Cuidados de Higiene

# Escrever a partir de...

## Gêneros Textuais e o saber interdisciplinar



**Qual é coisa qual é ela?  
Tem barbas e não tem queixo,  
Este bicho montanhês;  
Tem dentes mas não tem boca,  
Tem cabeça e não tem pés.**

Que projeto? Que Dac? Que interdisciplinaridade?

Conhecimento prévio:

Estudo do Meio: aparelho digestivo + Português: adivinhas

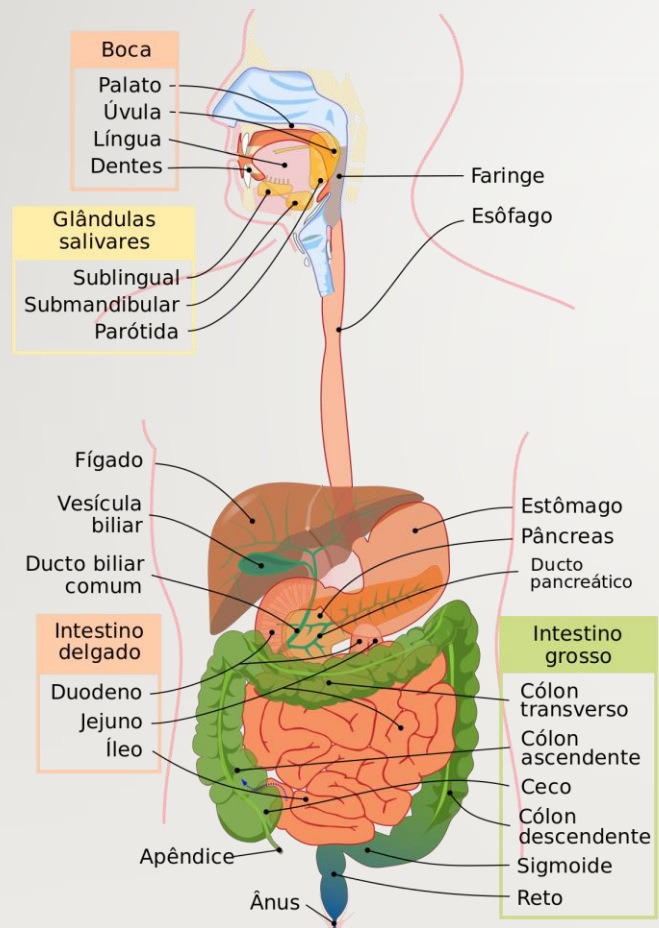
**PERCURSO**

Distribuir a solução aos alunos (pares ou famílias) para produzir adivinhas.

Concurso entre turmas: Desafio Sabichão

# Escrever a partir de...

## Gêneros Textuais e o saber interdisciplinar



Que projeto? Que interdisciplinaridade?

Conhecimento prévio:  
Estudo do Meio: aparelho digestivo/respiratório + Português:  
glossário ou entrada de dicionário + Expressão Plástica:  
Encadernação

### PERCURSO

1. Analisar e comparar um glossário e uma entrada de dicionário
2. Dividir a turma em dois.
3. Uma parte faz o glossário do Aparelho Digestivo, a outra parte faz X entradas de dicionário sobre o Aparelho Respiratório
4. Fazer a capa e encadernar.

# Escrever a propósito de... Géneros Textuais e o saber interdisciplinar



## PERGUNTAS E RESPOSTAS

### O que é o vírus da Gripe A (H1N1)?

É um novo vírus que afecta os seres humanos. Nas zonas afectadas a doença tem apresentado um quadro clínico ligeiro.

### Como se transmite a Gripe A (H1N1)?

O vírus é transmitido pelo ar, de pessoa para pessoa, através de gotículas de saliva, sobretudo através da tosse e dos espirros, mas também por contacto das mãos com objectos e/ou superfícies contaminados.

### Quais os sintomas/sinais da Gripe A (H1N1)?

Os sintomas são febre, tosse, dores de garganta, dores no corpo ou musculares, dores de cabeça, arrepios, fadiga e, nalguns casos, vómitos e diarreia.

### Qual o período em que uma pessoa infectada pode contagiar outras?

Os doentes podem infectar outras pessoas por um período até 7 dias.

### Existe alguma vacina contra o vírus da Gripe A (H1N1)?

De momento, não existe vacina que proteja os humanos do novo vírus da Gripe A (H1N1).

### A vacina da gripe sazonal de 2008/2009 protege contra a Gripe A (H1N1)?

Ainda não existe informação sobre esta questão.

### A infecção pelo novo vírus da Gripe A (H1N1) pode ser tratada?

Existe um conjunto de medicamentos que pode tratar a doença.

### Qual é a situação na Europa?

A situação na Europa está em constante evolução. Para informações actualizadas, consulte o microsite da gripe em [www.dgs.pt](http://www.dgs.pt).



## FOLHETO INFORMATIVO

# GRRIPE A (H1N1)

## CUIDADOS A TER

## O QUE FAZER

## PERGUNTAS E RESPOSTAS

**SAÚDE 24**  
**808 24 24 24**

O número que o liga à saúde.



# GRRIPE A (H1N1)

## SOBRE A GRRIPE A (H1N1):

A nova estirpe de vírus da gripe transmite-se pelo ar, de pessoa para pessoa, através de gotículas de saliva de um indivíduo doente, sobretudo através da tosse e dos espirros, mas também por contacto das mãos com objectos e/ou superfícies contaminados.

Trata-se de uma gripe humana e os sintomas desta

doença são os mesmos da gripe comum: febre, tosse, dor muscular, dificuldade respiratória e, nalguns casos, vómitos e diarreia.

O Ministério da Saúde acionou o Plano de Contingência para este tipo de situações e encontra-se permanentemente a acompanhar a evolução da situação, divulgando informação útil aos cidadãos sempre que necessário.

## 1 CUIDADOS A TER

- Evitar o contacto próximo com pessoas que apresentem sintomas de gripe: febre, tosse, dores de garganta, dores no corpo ou musculares, dores de cabeça, arrepios e fadiga;
- Cobrir a boca e nariz quando espirrar ou tossir, usando um lenço de papel. Nunca as mãos;
- Utilizar lenços de papel uma única vez, colocando-os no lixo;
- Lavar frequentemente as mãos, com água e sabão, para reduzir a probabilidade de transmissão da infecção;
- Evitar tocar nos olhos, nariz e boca sem ter lavado as mãos;
- Limpar superfícies sujeitas a contacto manual muito frequente (como, por exemplo, as maçanetas das portas, comidões, telefones, computadores) com um produto de limpeza comum;
- O cumprimento destas indicações é igualmente adequado no que respeita a crianças.

## 2 O QUE FAZER

- Se manifestar sintomas de gripe deve permanecer em casa, ligar para a LINHA SAÚDE 24 **808 24 24 24** e seguir as instruções que lhe forem dadas.
- As pessoas que venham de áreas afectadas ou que tenham tido contacto próximo com alguém com gripe, se apresentarem sintomas nos 7 dias subsequentes, deverão ligar para a LINHA SAÚDE 24 **808 24 24 24**.



Mais informação em  
[www.dgs.pt](http://www.dgs.pt) e [www.portaldasaude.pt](http://www.portaldasaude.pt)

Se tiver dúvidas, telefone para a  
LINHA SAÚDE 24 **808 24 24 24**

- Saúde e Qualidade de Vida
- Analisar folhetos informativos
- Produzir folhetos
- a) Hábitos de higiene (Banhocas e sabonetes)
- b) Proteger a pele no verão (Chapéus há muitos)
- c) Alimentação e higiene oral (Alimentação Sorridente)

# Correção e Feedback



- Promover a **Revisão** responsável (solicitar ao aluno que faça uma leitura avaliativa e ativa que corrija as incorreções encontradas com caneta verde)
- **Heterocorreção** (trocas os textos dos alunos, corrigir apenas um aspeto, por exemplo uso de maiúsculas, acentuação...)
- **Correção orientada** (professor coloca um código de correção em todo o texto ou apenas uma parte e solicita ao aluno que corrija de acordo com as indicações)
- **Feedback (oral ou escrito)** – positivo, de conteúdo e construtivo ( o professor reforça a importância do esforço, das pequenas conquistas; indica aspetos de conteúdo a melhorar)

- Muito Obrigada!
- Paula Cristina Ferreira
- paulacferreira@netcabo.pt

